

Anaplan

Anaplan 2021年1月 プラットフォーム アップデート

Anaplan Japan 株式会社



Agenda

01

Anaplan プラットフォーム ロードマップ概要

Anaplanの拡張における6つの柱をご紹介

02

2021年1月度リリース概要

2020年12月度のリリース情報を6つの柱別にご紹介

03

2021年1月度 Idea Exchangeからリリースされた機能

Communityサイト上のIdea Exchange（お客様・パートナーからの機能要望）から1月度にリリースされた機能のご紹介

04

2021年2月度リリース予定とメンテナンス日のご連絡

2021年2月度のリリース予定内容とAnaplanプラットフォームのメンテナンス日（日本時間）のご案内

01 Anaplan プラットフォーム ロードマップ概要



02 2021年1月度リリース概要



拡張性

新バージョン

Anaplan Connector for Docusign

- 送信済みログの確認とダウンロード

03 2021年1月度 Idea Exchangeからリリースされた機能

Idea Exchange([リンク](#)) を通じてお客様やパートナーからAnaplanプラットフォームに対するご要望をお受けしており、その中から重要度等を勘案して適宜リリース*しております。**2021年1月度にIdea Exchangeからリリースされた機能はございませんでした。**

*ご要望の機能や改修が行われることを保証してはおりません。

04 2021年2月度リリース予定とメンテナンス日のご連絡



拡張性

Add-in、APIのアップデート

- Transactional APIsの機能拡張



ユーザー
エクスペリエンス

New UXの機能アップデート

- ボード内でユーザーがピボット操作をできるようになります。
- “@”シンボルで特定のユーザーに対してコメントを送信できるようになります。



モデリング &
モデリング

モデリング関連の機能アップデート

- Actions実行日時を確認できるようになります。

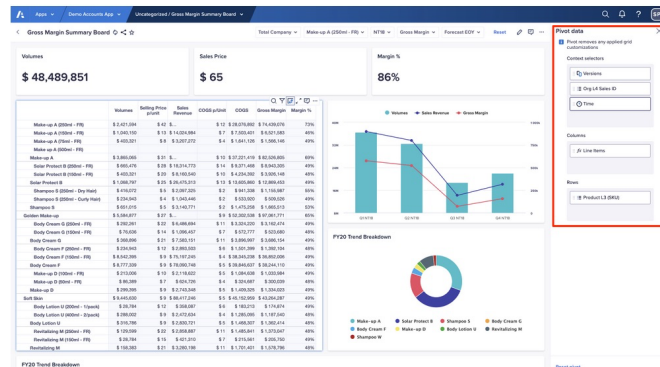
メンテナンス日のご連絡

2021年2月14日6:00 AM～10:00AM (予定)

2021年2月21日6:00 AM～10:00AM (予定)

**更新情報は下記よりご確認ください。

<https://status.anaplan.com/>



▲ボード内でのユーザーによるピボット操作

Thank you!