

Anaplan

# Anaplan 2021年6月 プラットフォーム アップデート

Anaplan Japan 株式会社



# Agenda

01

## Anaplan プラットフォーム ロードマップ概要

Anaplanの拡張における6つの柱をご紹介

02

## 2021年6月度リリース概要

2021年6月度のリリース情報を6つの柱別にご紹介

03

## 2021年7月度リリース予定とメンテナンス日のご連絡

2021年7月度のリリース予定内容とAnaplanプラットフォームのメンテナンス日（日本時間）のご案内

# 01 Anaplan プラットフォーム ロードマップ概要



## 02 2021年6月度リリース概要



プランニング &  
モデリング

### モデリングのアップデート

- 数式エディタの柔軟性向上
- landing dashboardのクイックアクセス



ユーザー  
エクスペリエンス

### UXの機能アップデート

- 新しい色とテキストチャ
- ホーム画面にワークスペース名表示



インテリジェンス

### インテリジェンスのアップデート

- PlanIQ



拡張性

### Add-inアップデート

- Google Sheets Add-on

## 02 2021年6月度リリース概要 – モデリングのアップデート



プランニング &  
モデリング

### • 数式エディタの柔軟性向上

新しいモデリング画面上でモデルビルダーは、新しい数式エディターの位置とサイズを変更できるようになり、大きな数式を表示および操作する際の柔軟性が向上しました。

The screenshot displays the Anaplan modeling interface. The main table lists various metrics and their formulas. A formula editor window is open on the right, showing the formula for 'Final % Revenue'.

	Format	Formula	Sum
<b>Regional Planning Targets</b>			
PY Performance	Number	PREVIOUS('Revenue & COGS Summary'.Values - GL Transaction.Amount[SUM: Sum	Sum
PY % Revenue	Number	ABS('PY % of Revenue (calc)')	Formula
<b>Revenue Goal Set</b>			
	Number	IF ITEM('Account Detail A3') = 'Account Detail A3'.40000 - Revenue' THEN Target	Sum
<b>Base Case</b>			
Strategy Summary	Number	Strategy Summary.Initial Strategy Pcts(SELECT: Total Strategy.Final With Initiative)None	
Final with Initiatives	Number	Base Case * (1 + Strategy Summary)	Sum
Final % Revenue	Number	ABS(Final with Initiatives / Final with Initiatives(SELECT: 'Account Detail A3'.4000	Formula
PY % of Revenue (calc)	Number	PY Performance / PY Performance(SELECT: 'Account Detail A3'.40000 - Revenue)Formula	
Alert	Text	IF Regional Capacity.Alert = 1 THEN IF ITEM('Account Detail A3') = 'Account Deta	None
Alert IND	Number	IF ISNOTBLANK(Alert) THEN 1 ELSE 0	Sum
Final Target IND	Number	1	Formula

Formula Editor: Regional Planning Targets – Final % Revenue

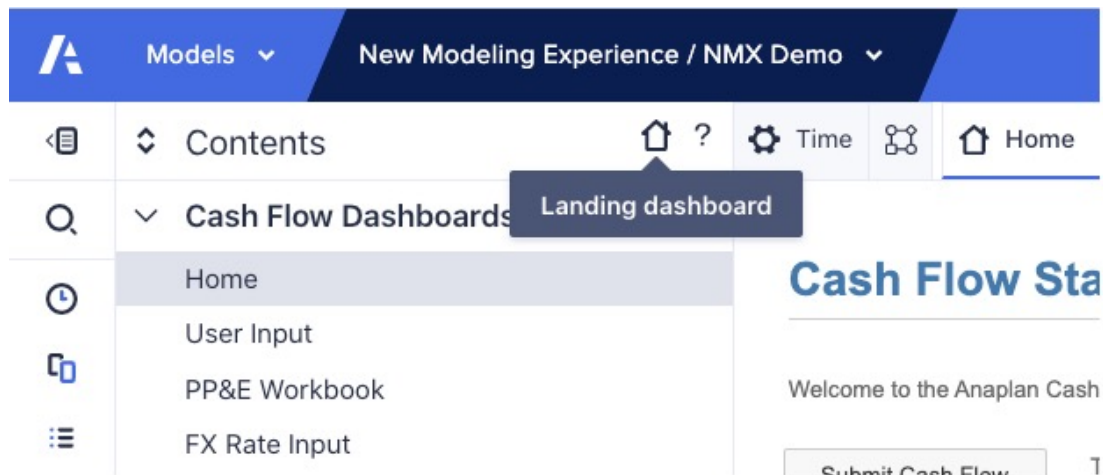
```
ABS(Final with Initiatives / Final with Initiatives(SELECT: 'Account Detail A3'.  
'40000 - Revenue'))
```

Apply

## 02 2021年6月度リリース概要 – モデリングのアップデート



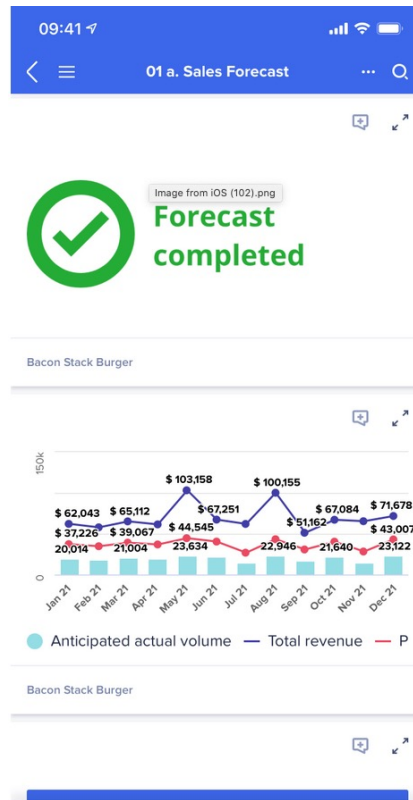
- landing dashboardのクイックアクセス  
ユーザーはcontentsからlanding dashboardをクイックアクセスができるようになりました。



## 02 2021年6月度リリース概要 - UXの機能アップデート(1/2)



- 新しい色とテキスト  
ユーザーインターフェイスの配色が追加されました。

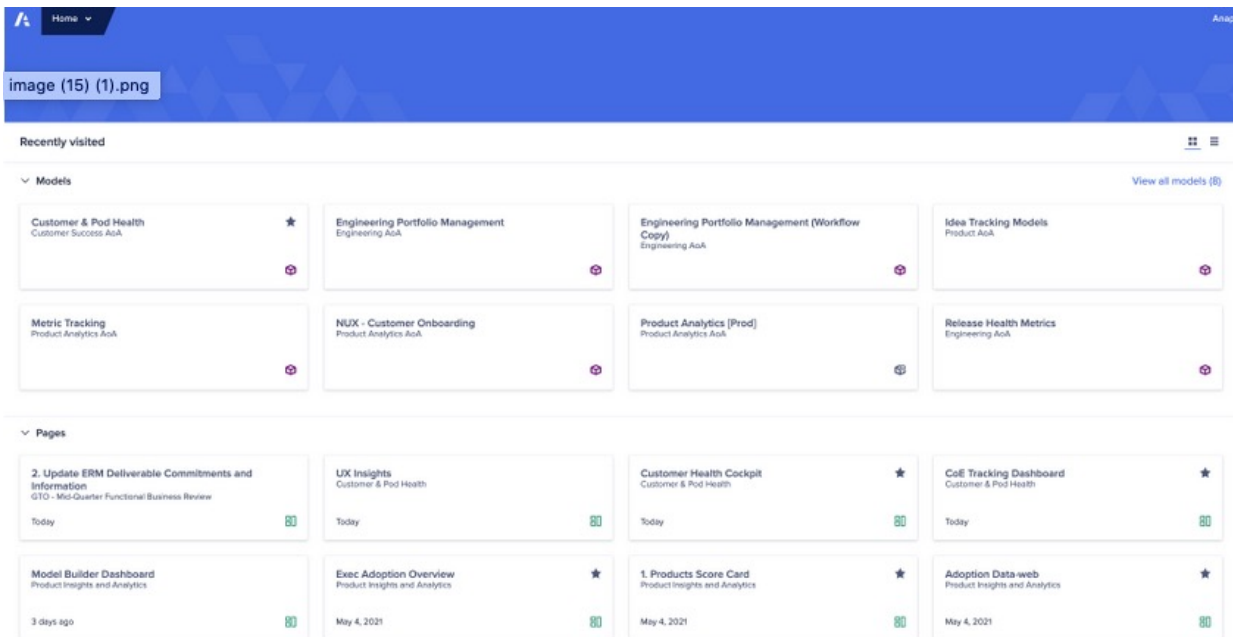


## 02 2021年6月度リリース概要 - UXの機能アップデート(2/2)



- ホーム画面にワークスペース名表示

ワークスペース名がホーム画面のモデルカードに表示されるようになり、ホーム画面から正しいモデルに移動できるようになりました。





## 02 2021年6月度リリース概要 - Add-inアップデート



拡張性

### • Google Sheets Add-on

Google Sheets Add-onの新しいバージョンを使用できるようになりました。さらに以下の機能が拡張されました。

#### 拡張機能

- アクセス権を持つすべてのユーザーはシート上でデータを更新できるようになりました。この新しい機能により、シートにアクセスするより多くのユーザーがデータを最新の状態に保つことができるようになりました。
- UIの変更
- 新バージョンの「Google Sheets Add-on」は、インストールやダウンロードの必要がなく、自動的に利用できます。詳しくは [Anapedia](#) をご覧ください。

## 02 2021年6月度リリース概要 - インテリジェントのアップデート



インテリジェンス

### • PlanIQ

インテリジェントな予測を行うためのフルマネージドサービスです。

意思決定を加速させるための透明性のあるインサイトと推奨を提供するインテリジェントな予測を、ビジネスユーザーに使いやすいよう提供

#### Accurate (正確さ) :

新旧データの活用により継続的に予測精度を向上

#### Accessible (アクセスのしやすさ) :

簡便な設定と分析によりインテリジェントな予測をビジネスユーザーでも実行可能に

#### Scalable (スケーラブル) :

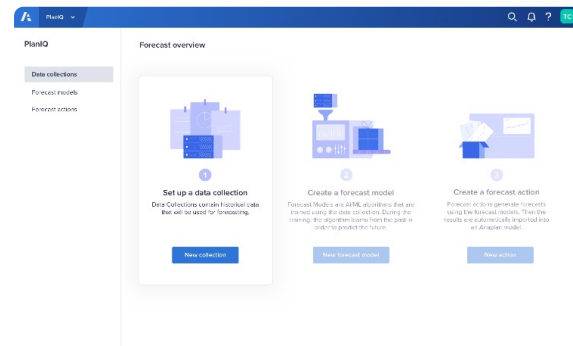
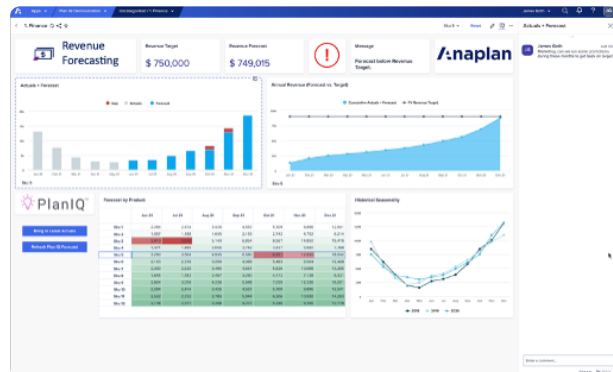
複数ユースケース・複数データセットへの簡単な拡張性により、顧客のビジネスのデータドリブンな成長を可能に

• [Demo video](#)

• [PlanIQ solution brief](#)

• [PlanIQ data sheet](#)

• [Anapedia](#)



## 04 2021年7月度リリース予定とメンテナンス日のご連絡

\*注意：ここに記載されている情報は、リリース開始までに変更される可能性があります。この投稿は、特定の時間枠までに機能を提供することを約束するものではなく、製品の機能強化はリリース前に変更される可能性があります。

### プランニングとモデリングのアップデート

---

- New Modeling Experience機能拡張

### New UXの機能アップデート

---

- モバイルでのグリッドの機能強化
- アプリのお気に入り登録

### 拡張性

---

- Excel Add-in 4.3
- DocuSign用のAnaplanコネクタ

### インテリジェンス

---

- PlanIQで予測アクションの実行履歴/ステータス表示

#### メンテナンス日のご連絡

2021年7月18日(日) 5:00 AM~9:00AM (予定)

2021年8月1日(日) 5:00 AM~9:00AM (予定)

\*\*更新情報は下記よりご確認ください。

<https://status.anaplan.com/>

Thank you!